

CHOICE Schränke



EIGENSCHAFTEN

- Breite Auswahl an verschiedenen Schränken
- Ein Schrank kann auf den anderen gestellt werden
- 6 verschiedene Höhen
- Kombination verschiedener Materialien
- Große Auswahl zusätzlicher Teile für individuelle Stapelkombinationen

QUALITÄTSSTANDARD

- LST EN 14073-1_2004
- LST EN 14073-2_2004
- LST EN 14073-3_2004
- LST EN 14074-2004

GARANTIE

- 5 Jahre

TECHNISCHE INFORMATIONEN

Körper

- 18 mm MFC (Melamin) mit 1 mm ABS-Kante.

Oben und unten

- 18 mm MFC (Melamin) mit 1 mm ABS-Kante.

Zurück

- Aus 18 mm dickem MFC (Melamin) hergestellt.

Regale

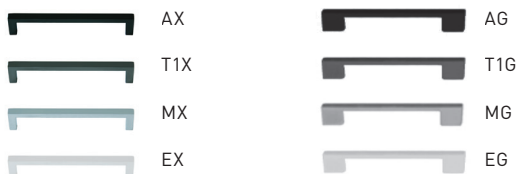
- 18 mm MFC (Melamin) mit 1 mm ABS-Kante. Belastbarkeit – 25 kg;
- 25 mm MFC (Melamin) mit 2 mm ABS-Kante (für B=1000 mm breiter Körper). Belastbarkeit – 32 kg;
- 28 mm. Aus Blech hergestellt. Belastbarkeit – 40 kg;
- Fixierte oder höhenverstellbare Regale.

Türen

- Türen mit Scharnier aus 18 mm MFC (Melamin) mit 1 mm ABS-Kante;
- Schiebetüre aus 18 mm MFC (Melamin) mit 1 mm ABS-Kante (mit Plastikrollen).
- 107° Öffnungswinkel mit Soft-Closing

(Griffe) 2 Typen

- Griffe (EG, MG, AG, T1G, EX, MX, AX, T1X) aus pulverbeschichtetem Metall, Loch zur Montage – 128 mm;



- Eingelassene Griffe 145x42x15 mm (EC, MC, AC, T1C) aus Aluminium, pulverbeschichtet.



Unterteil

Sockel (MFC)

- Aus 18 mm dickem MFC (Melamin) hergestellt, H=80 mm;
- Höhenanpassung + 10 mm.

Sockel (Metall)

- Aus geschweißten Metallrohren hergestellt, H=40 mm;
- Höhenanpassung + 10 mm.

Metallbeine H=80 mm

- Metallrohre - 20x20 mm;
- Höhenverstellbare Kunststoffbeine, H=80 mm +10 mm;
- Pulverbeschichtetes Metall.

Zusätzliche Teile

Regale für Briefe (Postregal)

- 16 mm MFC (Melamin) mit 1 mm ABS-Kante.

Regal/Regale mit Trennwänden

- 18 / 25 mm MFC (Melamin) mit 1 mm ABS-Kante;
- Chromierte Trennwände aus Metall (7 Stk.) (Nur für Regale mit Trennwänden).

Schublade für Foolscap Kanzleipapier

- Aktenschublade für A4 und Foolscap Kanzleipapier-Akten;
- Voll ausziehbar, mit Kippschutz;
- Aus geschweißtem Blech hergestellt, ohne Unterboden. Pulverbeschichtet (schwarz);
- Rollengelagerte Schublade, Belastbarkeit – 50 kg.

Akustiktüren

- Aus akustischer Spanplatte, melaminbeschichtete Oberfläche mit 2 mm ABS-Kante;
- Absorptionsklasse: C;
- Gewichteter Klangabsorptionskoeffizient: $\alpha_w = 0,75$ (MH);
- SAA (Sound Absorption Average, durchschnittliche Klangabsorption): 0,83;
- NRC (Noise Reduction Coefficient, Lärmreduzierungskoeffizient): 0,85.

Zubehörteile

- CAMS mit Verbindungsbolzen;
- Verriegelung ohne Metallbolzen;
- Schnellmontagescharniere (benötigen keine Werkzeuge, um die Scharniere mit den Platten zu verbinden);
- Schiebetüren mit Plastikrollen;
- Garderobe mit herausziehbarer Hängestange aus Metall (Schrantiefe – 420 mm).

Metallbeine H=150 mm mit Rahmen

- Geschweißten Metallrohren - 20x20 mm;
- Höhenverstellbare Kunststoffbeine, H=150 mm +10 mm;
- Pulverbeschichtetes Metall.

Kunststoffbeine

- Schwarze höhenverstellbare Kunststoffbeine, H=17 mm +10 mm.

Vollholzbeine H=150 mm

- Lackierter Vollholzunterteil aus Naturesche, H=150 mm;
- Höhenanpassung + 10 mm.

Laufrollen

- Vier Doppelaufrollen, Ø80 mm;
- Zwei in vier mit Blockierbremsen;
- Lastkapazität: 100 kg pro Laufrolle.

Bleistiftschale (Briefpapierlade)

- Schale aus schwarzem Kunststoff. B=380 mm (mit Montageklammern) L=375, H=32 mm.
- Kugelgelagerte voll ausziehbare Schublade;
- Unter der Oberplatte von Schränken oder Regalen montiert;
- Belastbarkeit – 2 kg (EN 15338).

Drahtgitterlade für Foolscap Kanzleipapier / A4 (Am Rahmen montierte Bügel)

- Abmessungen: B=340 mm, D=305 mm, H=245 mm;
- Verzinkter Draht mit schwarzen Kunststoffecken.

Polster

- 3 verschiedene Größen: 790x390x32, 990x390x32, 1190x390x32 mm;
- Polster sind für 1H- und 2H-Schränke. Sie werden oben auf dem Schrank mit Klettverschluss befestigt;
- Für Schränke mit größerer Breite ab 1600 werden zwei Polster (790) benötigt;
- Bei der Herstellung wird HR5050 Schaumgummi verwendet.

Rückwand aus Stoff

- HDF 3 mm beschichtet mit 3 mm Schaum und Stoff (befestigt mit Klebestickern).

Seitenwand und Decke

- 16 mm MFC (Melamin) mit 1 mm ABS-Kante;
- 16 mm Spanplatte, mit Holz furnier mit 1,5 mm Kanten überzogen.

Sticker

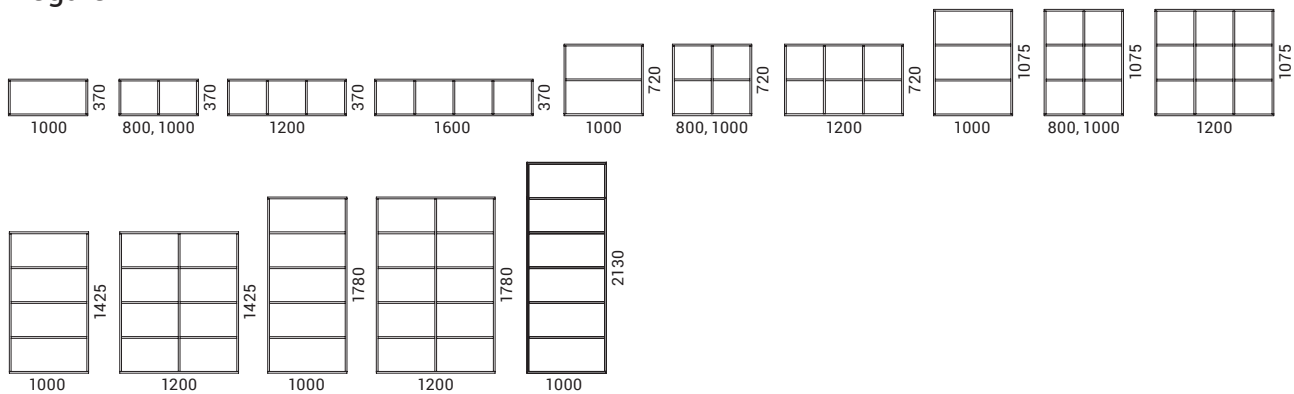
- Klebesticker (H=0,13 mm) für die Befestigung eines Schrankes auf einem anderen ohne die Verwendung von Werkzeug.

Gegengewicht

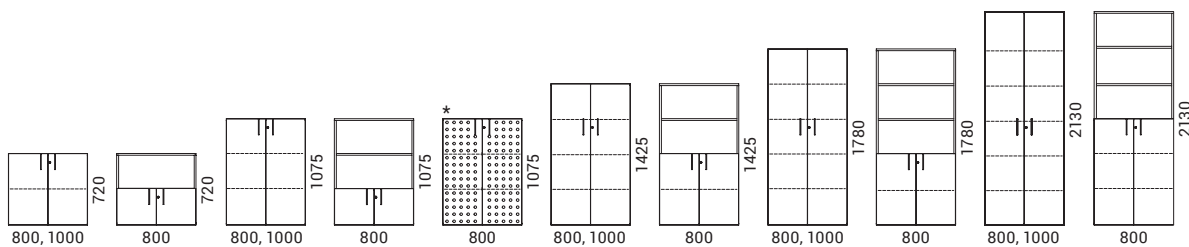
- 8 mm pulverbeschichtete Metallplatte (standardmäßig grau), mit Schrauben unten an die Decke montiert;
- 25 mm MFC (Melamin) mit zwei 0,5 mm ABS-Kanten, mit Stickern an die Rückwand im Schrank befestigt.

BEREICH

Regale

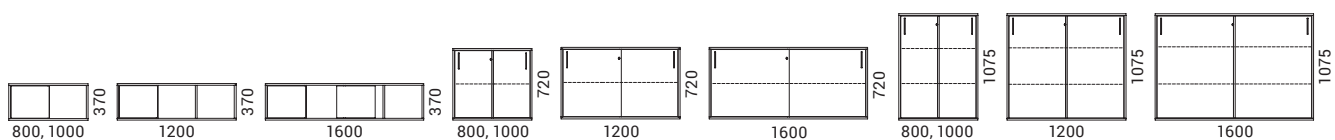


Schränke



* Schränke mit akustisch wirksamen Türen

Schränke mit Schiebetüren



Garderobenschränke



D = 400mm / 420 mm (mit Türen)

Muss bestellt werden

(eine der Folgenden)



MFC-Sockel
H=80 mm



Metallsockel
H=40 mm



Kunststoffbeine
H=17 mm



Metallbeine in
V-Form H=80 mm



Metallrahmen
H=150 mm



Vollholz Tischbeine
aus Naturesche
H=150 mm



Laufrollen Ø80,
H=90 mm

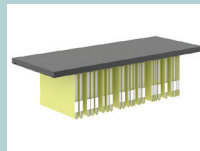
Optional



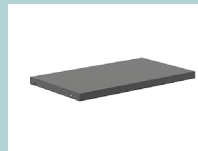
MFC-Regal / fixes
Regal



MFC-Regal mit
Trennwänden



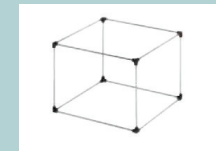
Seitliches Metall-
regal für Akten
mit Türen mit
Scharnieren



Metallregal für
Schiebetüren



Aktenschrank
mit Schubladen
aus schwarzem
Metall



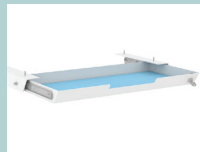
Am Rahmen mon-
tierter Ringordner
(A4)



Postregal



Schubladenwanne



Filzbeschichtete
Metallschublade
mit Schloss



Schwarze Kunst-
stoff-Schreibwa-
renschublade



Polster
Stoff bezogene
Rückwand



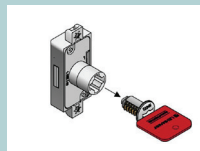
Seiten- und
Oberseite



Hauptschlüssel



Abziehbarer



Schlüssel



Zylinderschloss
mit 2 Schlüsseln



Sticker für das
Befestigen eines
Schrankes auf dem
anderen*

* Schaffen Sie angepasste Ordnungssysteme, indem Sie einen Schrank auf einen anderen stellen.
! Wenn Sie die Höhe von 1780 mm überschreiten, empfehlen wir, sich mit Ihrem Händler zu beraten.

ZUSÄTZLICHE INFORMATIONEN



- Beachten Sie bitte, dass die Gesamthöhe des Schrankes sich um 18 mm erhöht, wenn Sie einen Schrank auf einen anderen stellen (z. Bsp. 1H+1H). Dies kann zu unterschiedlichen Gesamthöhen zwischen den Schränken oder zu den Schreibtischen führen. Bedenken Sie auch, dass die Seitenwände C0Z007-C0Z025 nicht für Schrankkombinationen geeignet sind.
- Beachten Sie bitte, dass der Kleber auf den Stickern Zeit zum Trocknen benötigt (50% in 15 Min, 90% in 24h und 100% in 72h). Wir empfehlen vor der ersten Verwendung zu warten. Die Schränke können später wieder getrennt werden, indem die oberen Teile sorgfältig entfernt werden und die Kleberreste mit handelsüblichem Lösungsmittel zu entfernen (z. Bsp. Terpentin).

- Tipps für das Aufeinandermontieren der Schränke:
 - Wenn die Kombination höher als 3H ist, empfehlen wir, eine solide Basis zu verwenden, z. Bsp. einen Metallsockel oder einen Sockel mit Metallrahmen (C0Z080 / C0Z081 / C0Z082 - C0Z160 / C0Z161 / C0Z162);
 - Kompositionen über 5H müssen an der Wand befestigt werden;
 - Zusätzliche Befestigung an der Wand und Stützung mit Holzschrauben wird empfohlen, wenn Sie Türen mit Scharnieren oder Schubläden verwenden.



- Beachten Sie bitte, dass Regaleinheiten 400 mm tief sind, Schränke mit Türen mit Scharnier 420 mm und Schränke mit Schiebetüren 400 mm. Die Tafeln C0Z007-C0Z025 sind 420 mm tief und stehen um 20 mm über die Regal- und Schiebetüreinheit hinaus.



- Die Stoffrückwände von 3H und höheren Schränken (C3S160, C4N120, C4S120, C4S121, C4S160, C5S120, C5S121) bestehen aus zwei Teilen.



- Beachten Sie bitte, dass der Polster für 1H und 2H Schränke und nur für kurzes Sitzen gedacht ist. 1H und 2H Schränke können bis zu 110 kg tragen.



- Beachten Sie bitte, dass, wenn Sie einen Schrank mit 2 Farben bestellen (C4N120, C5N120, C6N120), die Farbe der Verbindung auf der Rückseite des Schrankes ebenso sichtbar ist.



- Schiebetür sichtbar. Zwischen dem Griff und der Kante der linken Tür ist eine Lücke mit 25 mm. Die Türbremsen können bei Bedarf wieder montiert werden (nur bei Schränken mit Griffen vom Typ „C“). Die Tür lässt sich vollständig öffnen (weitere Informationen im Montageplan).



- Die zentralen Beine (C0Z004, C0Z122, C0Z162, C0Z006) von Schränken mit 1200 mm und 1600 mm können an 2 Positionen montiert werden, man kann also die weniger sichtbare Option wählen.



- Alle Unterteile (Sockel, Beine, usw.) sind vom hinteren Rand des Schrankes leicht zurückgesetzt, um bessere Stapelstabilität und ein schöneres Design zu erhalten. Beachten Sie bitte, dass der Schrank nicht ganz an die Wand gestellt werden kann, wenn dort eine Sesselleiste ist.



- Wir empfehlen die Gegengewichte X0Z020 / X0Z021 / X0Z022 zu verwenden oder Schränke an der Wand oder anderer stabiler Möblierung zu befestigen, wenn Sie Schränke bestellen, die herausziehbare Hängerahmen für Ordner haben (C0Z044, C0Z045, C0Z046, C0Z047). Beachten Sie bitte, dass der Aktenschrank mit Metallschubladen (2 Stk.) mit einem Kippschutz ausgestattet ist, d. h. dass nicht beide Laden gleichzeitig herausgezogen werden können.



- A4 Hängerahmen können nur in Schränken mit Türen mit Scharnier auf seitlichen Metallregalen gehängt werden (C0Z038 und C0Z039). Die Hängeordner passen nicht in die Metallregale (C0Z040, C0Z041, C0Z042, C0Z043) in Schränken mit Schiebetüren.



- Zusätzliche Regale für den unteren Teil der Garderobe können dazubestellt werden.



- Mit 4H, 5H und 6H Schränken mit Türen und ohne Regale (C4C080, C4C100, C5C080, C5C100, C6C080, C6C100) muss mindestens ein fixes Regal (C0Z034, C0Z0345) oder ein Metallregal (C0Z038, C0Z039) bestellt werden.

- 6H Schränke müssen immer an der Wand befestigt werden. Zubehörteile für die Wandbefestigung sind bei 6H-Schränken im Lieferumfang enthalten und müssen nicht extra bestellt werden. Die Art der Fixierung an der Wand wird vom Montierenden je nach Wandtyp gewählt.

	2H	3H	4H	5H	6H
Quantität an Metallschubladen					
 X 1					
 X 2					
 X 3*					
 X 4*					
 X 5*					

* Kippschutz (G6F116) muss bestellt werden.



Muss bestellt werden. Bestellen Sie bitte das Gegengewicht oder befestigen Sie die Schränke an der Wand oder anderer stabiler Möblierung.



Wir empfehlen das Gegengewicht zu bestellen oder die Schränke an der Wand oder anderer stabiler Möblierung zu befestigen.

Hinweis! Bei Schränken mit Kunststoffbeinen müssen die Gegengewichte bestellt oder die Schränke an der Wand oder anderer stabiler Möblierung befestigt werden.



Muss fixiert werden. Befestigen Sie die Schränke bitte an der Wand oder anderer stabiler Möblierung.



Nicht verfügbar.